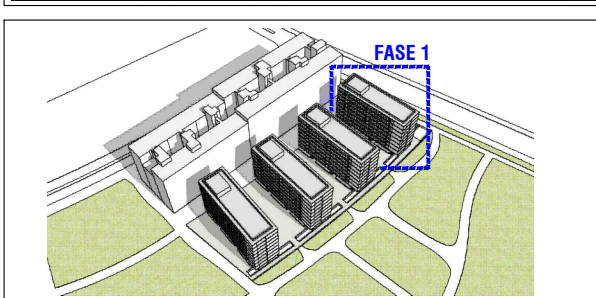
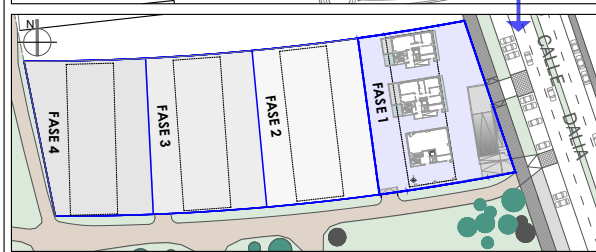
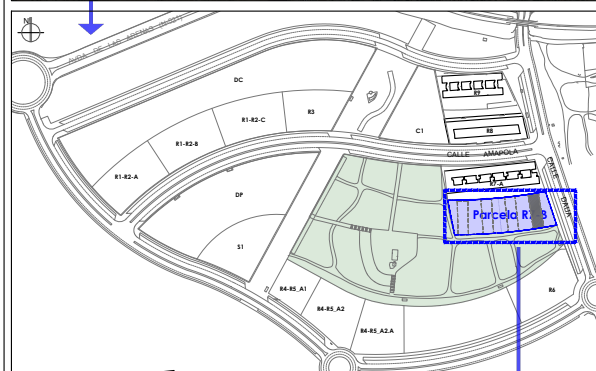


## SITUACIÓN Y EMPLAZAMIENTO

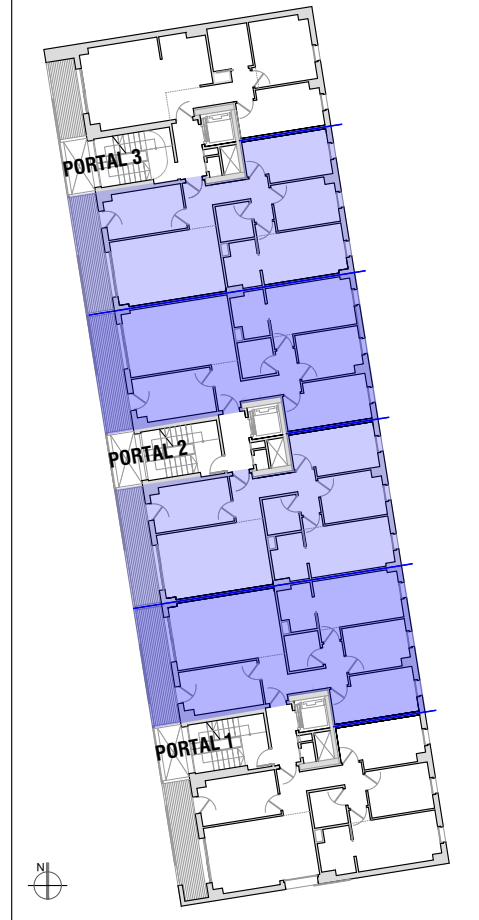


## VIVIENDA TIPO 1.2

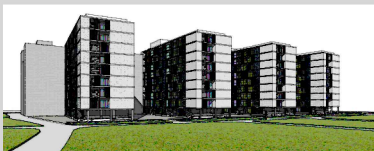
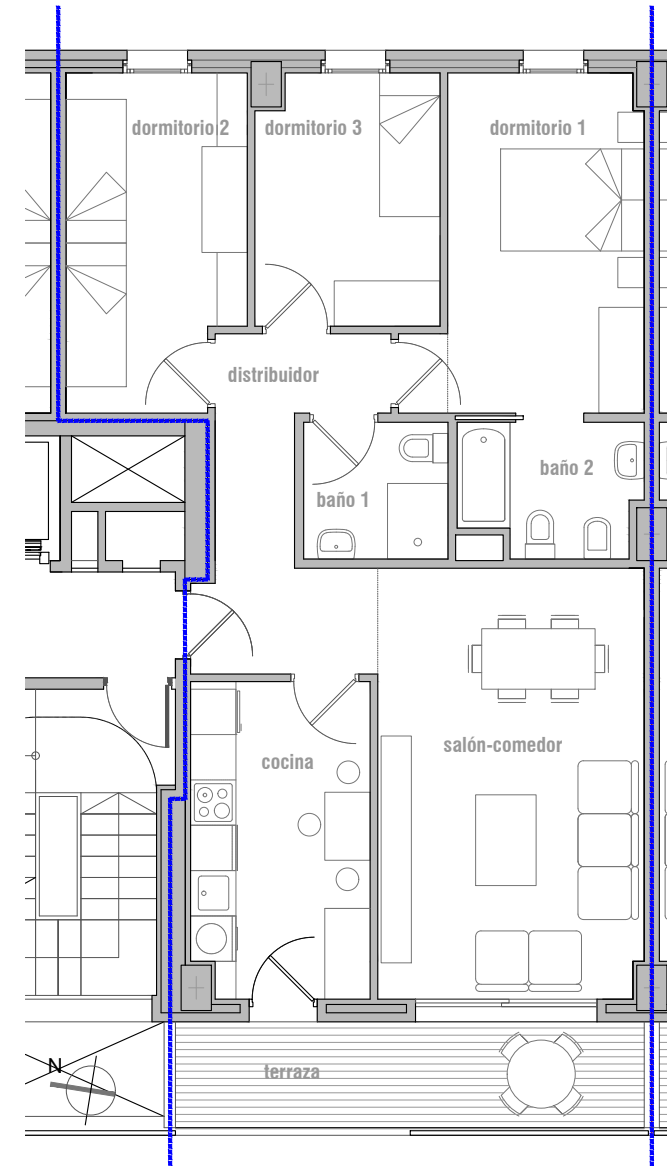
Superficie útil total de vivienda ..... 80,00 m2  
 Plaza de aparcamiento ..... SI (en sótano)  
 Trastero ..... SI (en sótano)

### LOCALIZACIÓN DE LA TIPOLOGÍA\_ Plantas 1ª a 8ª

4 viviendas TIPO 1.2 por planta  
 32 viviendas TIPO 1.2 en Bloque



PLANO INFORMATIVO, SIN VALOR CONTRACTUAL



# PROMOCIÓN DE VIVIENDAS EN EL JUNQUILLO\_CÁCERES

FASE 1 DE LA MANZANA R-7B \* 50 VIVIENDAS DE PROGRAMA ESPECIAL



JUNTA DE EXTREMADURA